



DIRECCION DE LOGÍSTICA  
MATEHUALA, S.L.P.



## Informe del 05 al 30 de Septiembre 2015

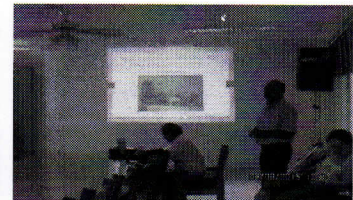
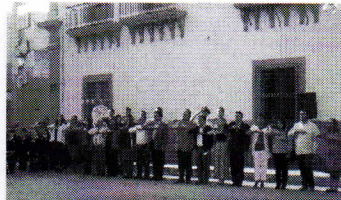
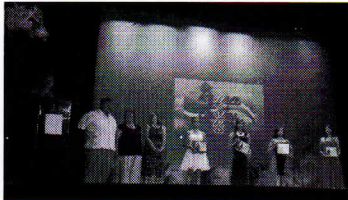
Apoyando a Instituciones Educativas, Asociaciones y departamentos de nuestra presidencia municipal por citar algunos: DIF Municipal, Ramo 33, Dirección de Policía y Tránsito Municipal, Contraloría, Acción Cívica y Social.

Nuestros apoyos consisten en Sonido, Mamparas, Mobiliario y Logística en General la cual es:

- ✓ Sonidos 20 servicios
- ✓ Mamparas 10 servicios
- ✓ Mobiliario 14 servicios
- ✓ Maestro de Ceremonias 18 servicios

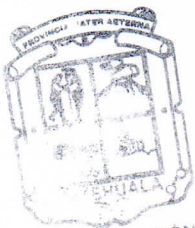
Cabe hacer mención que la mayoría de los eventos se ha prestado al maestro de ceremonias además de notificar que se han realizado en sábado y domingo y así cumpliendo con el apoyo requerido.

Sin otro particular por el momento me despido de usted como su más atento y seguro servidor.



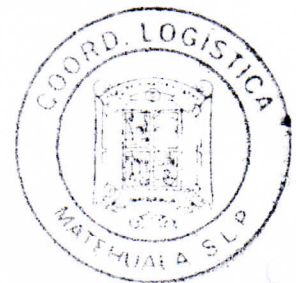
**A t e n t a m e n t e**

**"Futuro y Desarrollo por Matehuala"**



UNIDAD DE INFORMACIÓN PÚBLICA  
MATEHUALA, S.L.P.  
*Silvia Resendez*  
*27/octubre/2015*  
*1:13 p.m.*

*Jose Luis Barbosa Rodriguez*  
C. José Luis Barbosa Rodríguez  
Director de Logística



**"2015, Año de Julian Carrillo Trujillo"**

Guerrero s/n

Zona Centro

C.P. 78-700

TEL. 88-28310

FAX. 88 20731