

## **RASTRO MUNICIPAL DE MATEHUALA, S.L.P.**

El suscrito M.V.Z SAUL PEÑA JIMENEZ en mi carácter de Director, y en cumplimiento a las disposiciones del ING. HECTOR FERMIN AVILA LUCERO, Presidente Municipal, me permito rendir un informe de actividades realizadas de ABRIL 2013.

**Nuestra misión:** Sacrificar ganado con calidad e higiene de acuerdo a las normas que marca la Secretaría de Salud con los recursos materiales y humanos necesarios para efectuar la entrega de canales aptas para consumo humano a los tablajeros y usuarios en tiempo y forma.

**Nuestra meta:** Cumplir con el servicio de sacrificio solicitado por los usuarios y entregar en tiempo y forma las canales de reses y cerdos.

### **CONCENTRADO DE SACRIFICIO DE GANADO**

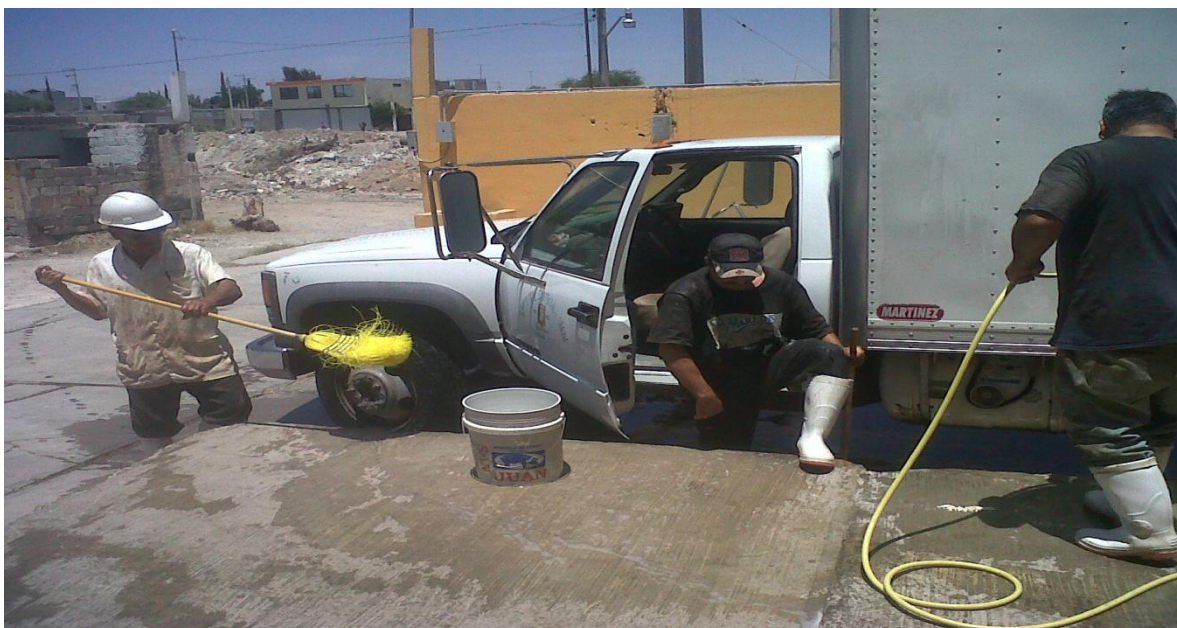
<i>MES</i>	<i>RESES</i>	<i>S/T</i>	<i>CERDOS</i>	<i>S/LV</i>	<i>RESELLO DE CABRITOS</i>	<i>RENTA CORRALES</i>
ABRIL	495	223	590	250	200	0

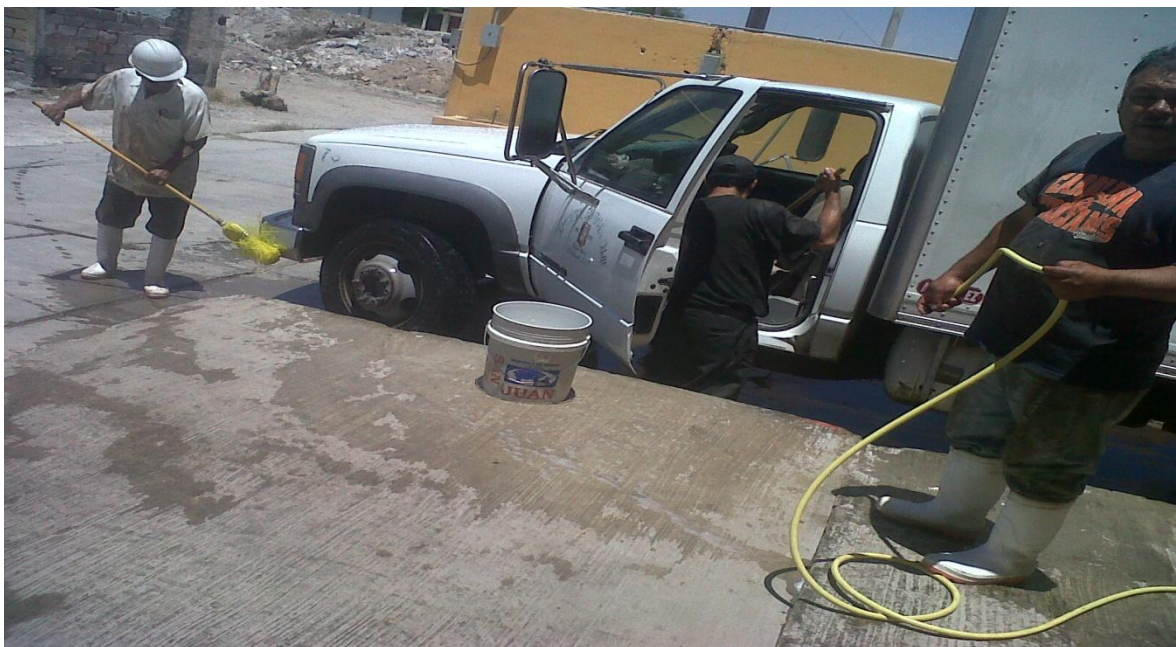
El ingreso por pago de servicio de sacrificio es de acuerdo Como lo marca la Ley de Ingresos del Municipio de Matehuala, el efectivo es depositado diariamente en el Departamento de Tesorería Municipal.

Se mantiene con frecuencia la comunicación con los tablajeros para verificación de canales con la finalidad de que no exista anomalía alguna.

## **INSTALACIONES:**

Se lleva diariamente la limpieza general en las instalaciones del Rastro Municipal así como a los vehículos asignados a este departamento y el mantenimiento adecuado para el buen funcionamiento de sus actividades utilizando el material gestionado a Oficialía Mayor como jabón, cloro, pinol.





## EQUIPÓ VEHICULAR

DESCRIPCION	ACTIVIDADES
1 CAMION CHEVROLET 1993, SERIE: 3GCJP42K7PM194054, COLOR BLANCO, NUM. ECONOMICO 58.	REVISION Y MANTENIMIENTO CONTINUO. COMBUSTIBLE DIARIO, ENTREGA CANALES.
1 CAMION CHEVROLET 2002, SERIE: 3GBKC34G62M105963, COLOR BLANCO, NUM. ECONOMICO 73.	REVISION Y MANTENIMIENTO CONTINUO. COMBUSTIBLE DIARIO, ENTREGA CANALES.

## APOYOS SOLICITADOS

DEPARTAMENTO	ACTIVIDADES
SERVICIOS PUBLICOS PRIMARIOS	RECOGER CONTENEDOR DIARIAMENTE DE LOS DESHECHOS SOLIDOS Y BASURA. ASI COMO APOYO CON PIPA DE AGUA PARA EL LLENADO DE LAS PILAS DE AGUA

Se implementaron horarios de entrada y salida, además de una relación de lista de actividades de cada uno.

Las actividades anteriores no se hubieran llevado a cabo sin el apoyo del ING. HECTOR FERMIN AVILA LUCERO, Presidente Municipal, al cual quiero agradecer su confianza y respaldo. El apoyo de los trabajadores y de las personas que de alguna manera nos han abastecido de material, unidos haremos crecer el desarrollo de este municipio.

Matehuala, S.L.P. ABRIL 2013.

**ATENTAMENTE**

**“GOBERNAR CON MORAL ES COMPROMISO”**

**EL DIRECTOR DEL RASTRO MUNICIPAL**

**M.V.Z SAUL PEÑA JIMENEZ**