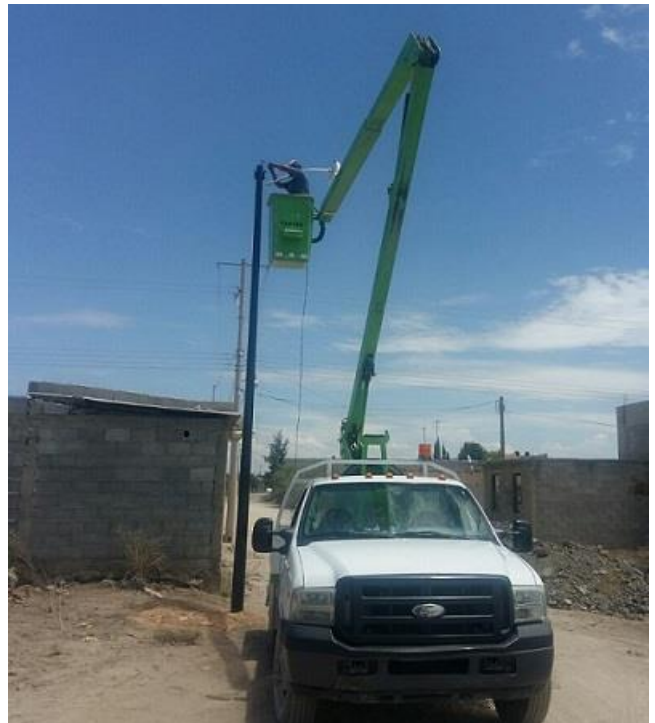


**Dirección de Alumbrado Público**  
**Julio del 2016**



Colocación de poste metálico e instalación de luminaria en la Priv. Aldama, Col. Rivas Guillen.



Colocación de poste metálico e instalación de luminaria en la calle Alfonso Reyes, Fracc. Guadalupe.

**Dirección de Alumbrado Público**  
**Julio del 2016**



Mantenimiento de lamparas en la super torre ubicada en la calle Ángel Veral con Ignacio Ramírez.



Colocación de poste metálico e instalación de reflectores en la Cancha ubicada en la calle Hidalgo.

**Dirección de Alumbrado Público**  
**Julio del 2016**



Colocación de poste metálico e instalación de luminarias en Callejón Antiguo en el Ojo de Agua.

**Dirección de Alumbrado Público**  
**Julio del 2016**



Instalación de postes metálicos y luminarias en la calle de San Luis de la Col. República.

**Dirección de Alumbrado Público**  
**Julio del 2016**



Colocación de poste metálico e instalación de luminaria en la calle Morelos esq. con Reyes en la Zona Centro.

**Dirección de Alumbrado Público**  
**Julio del 2016**



En la Av. Roble se apoyó al Departamento de Ecología para la poda de palmas.

